

Aprieto los ojos en la oscuridad
MARTÍNEZ BELLIDO

Luis Adelantado
Valencia

Bonaire, 6
46003 Valencia (España)
T: +34963510179
olga@luisadelantado.com
www.luisadelantadovlc.com

MARTÍNEZ BELLIDO

Martínez Bellido (Cádiz, 1992), ha realizado, en los últimos años, diversos proyectos en torno a la naturaleza de la imagen fotográfica, buscando en ella estructuras y significados ocultos a simple vista y persiguiendo una poética particular del extrañamiento perceptivo. Actualmente, desarrolla una línea de trabajo en torno a la huella fotográfica y los instrumentos ópticos, muy relacionada con la primera fotografía científica, donde a menudo aparece unida la pretensión de acceder y registrar lo invisible, la experimentación con materiales fotosensibles y la abstracción fotográfica.

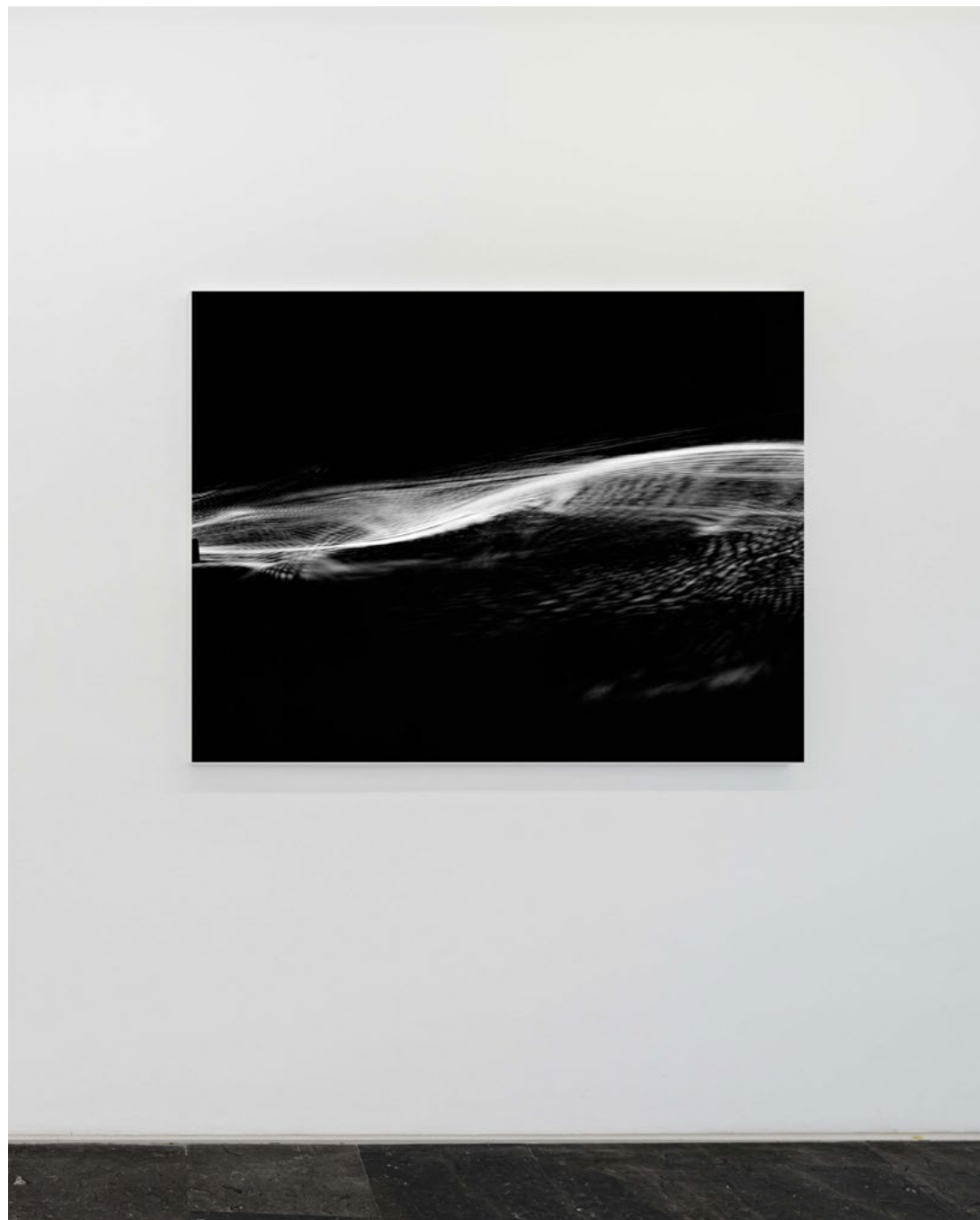
Su trabajo ha sido expuesto en centros de arte y museos como la Casa de Iberoamérica, el CAAC, la Fundación Rafael Botí y SCAN Project Londres. Ha participado en el Festival Internacional de Fotografía SCAN Tarragona, así como en A Secas - Artistas Andaluces de Ahora en el CAAC.

Su obra se encuentra en colecciones privadas de España, así como en el Centro Andaluz de Arte Contemporáneo, la Universidad de Sevilla y la Fundación Valentín de Madariaga.

[*El fantasma en la máquina*](#)

Por Joaquín Jesus Sánchez



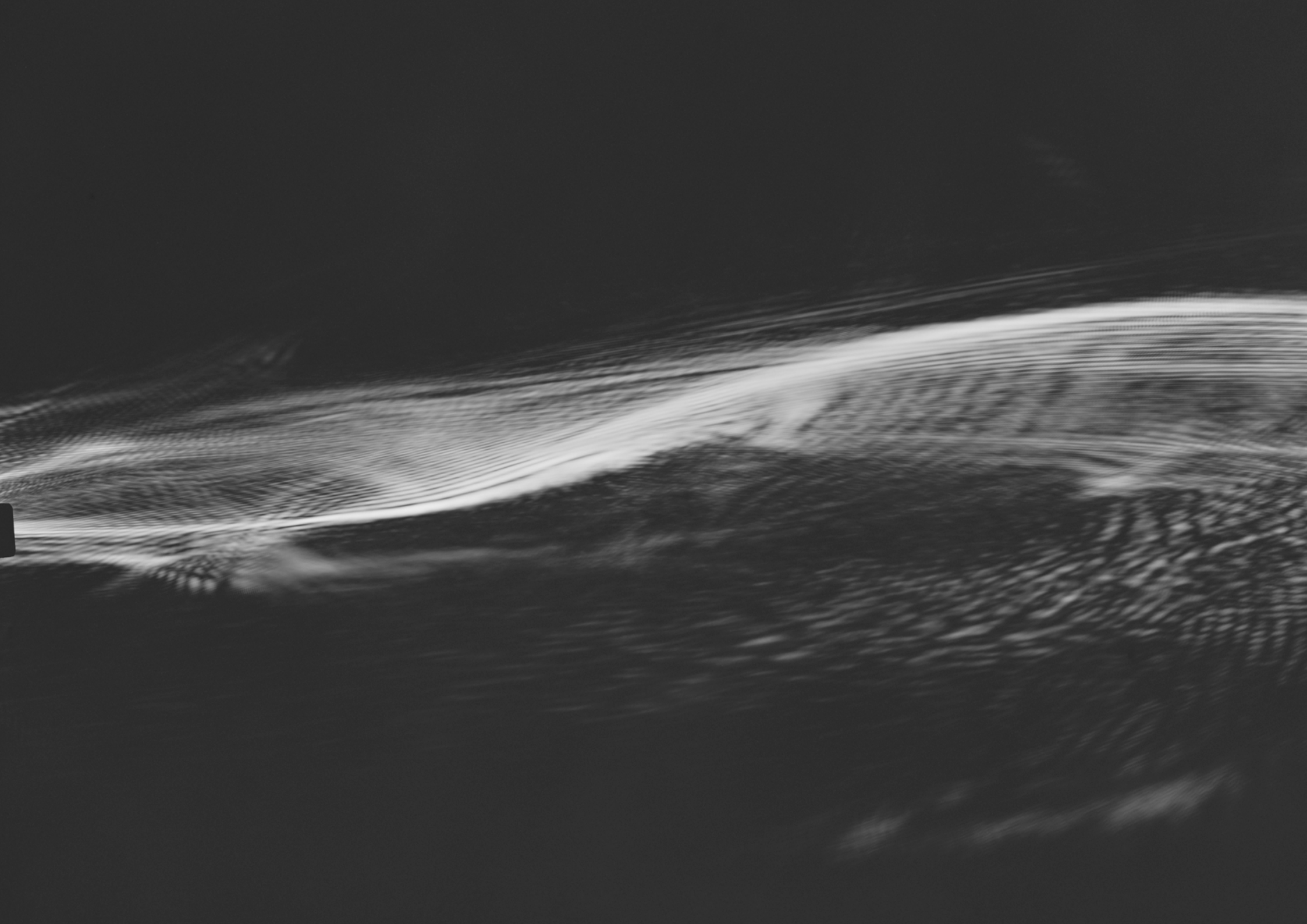


0954-0026

*ST 19 (aprieto los ojos en la
oscuridad), 2024*

Tintas pigmentadas sobre papel
Hahnemühle Photo Rag, 308 gm2.
110 x 143 cm.

Edición única





0954-0021

*ST 17 (aprieto los ojos en la
oscuridad), 2024*

Tintas pigmentadas sobre papel
Hahnemühle Photo Rag, 188 gm2.

15 x 18.5 cm

Edición única





0954-0017

*ST 14 (aprieto los ojos en la
oscuridad), 2024*

Tintas pigmentadas sobre papel
Hahnemühle Photo Rag, 188 gm2.

14,5 x 12 cm

Ed.1



0954-0029

*ST 21 (aprieto los ojos en la
oscuridad), 2024*

Tintas pigmentadas sobre papel
Hahnemühle Photo Rag, 188 gm2.
18 x 14 cm.

Ed.1



0954-0002

*ST 1 (aprieto los ojos en la
oscuridad), 2024*

Tintas pigmentadas sobre papel
Hahnemühle Photo Rag, 188 gm2.

26.7 x 21.8 cm

Ed.1







0954-0030

*ST 22 (aprieto los ojos en la
oscuridad), 2024*

Tintas pigmentadas sobre papel
Hahnemühle Photo Rag, 188 gm2.
15 x 12 cm.

Ed.1



0954-0011

*ST 8 (aprieto los ojos en la
oscuridad), 2024*

Tintas pigmentadas sobre papel
Hahnemühle Photo Rag, 188 gm2.

31.8 x 26 cm.

Ed.1



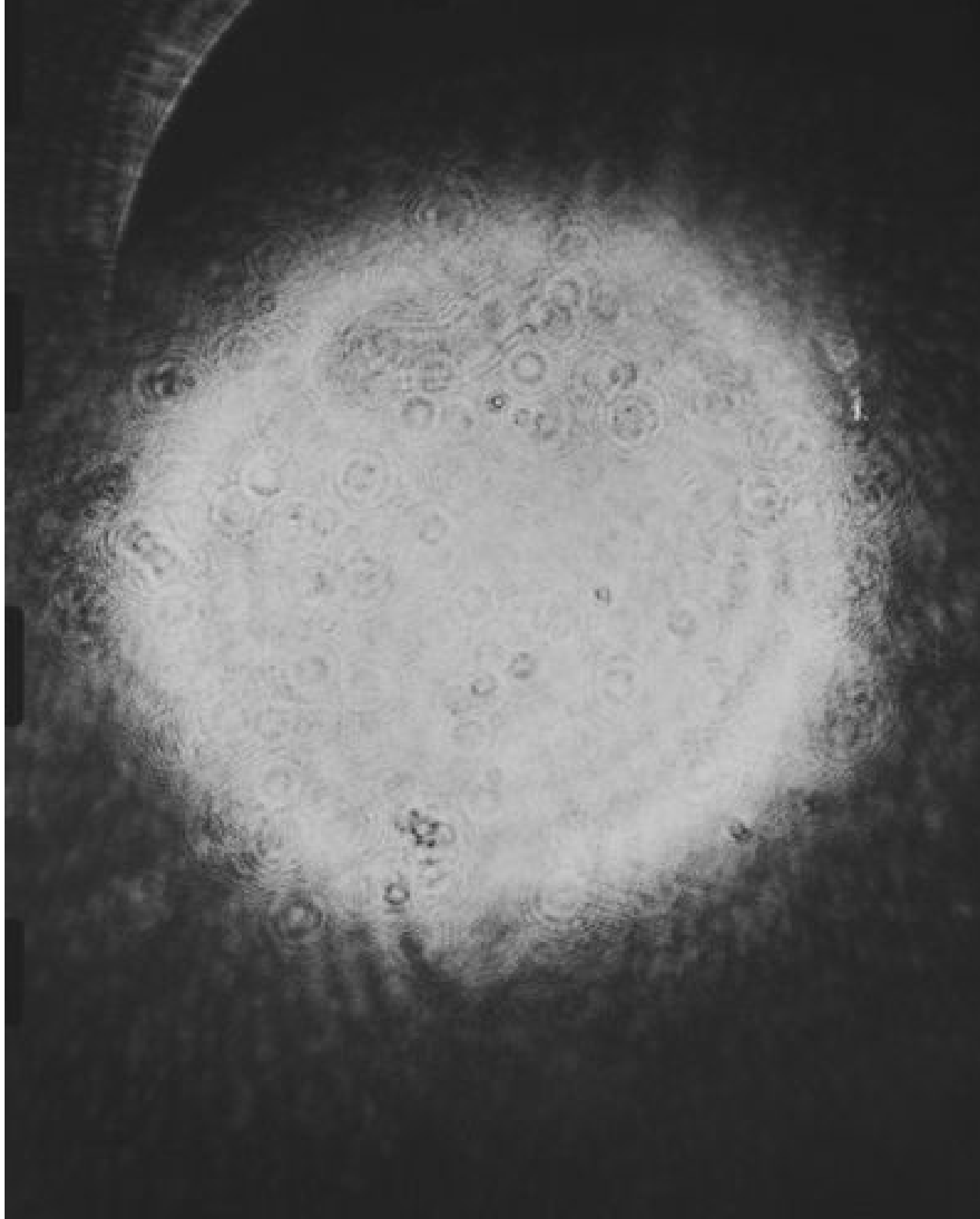
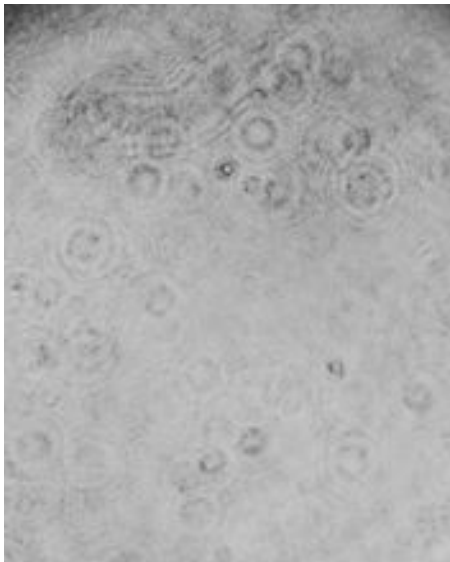
0954-0009

*ST 6 (aprieto los ojos en la
oscuridad) 2024*

Tintas pigmentadas sobre papel
Hahnemühle Photo Rag, 188 gm2.

27 x 21 cm.

Ed.1







0954-0014

*ST 11 (aprieto los ojos en la
oscuridad)*, 2024

Tintas pigmentadas sobre papel
Hahnemühle Photo Rag, 188 gm2.
16.3 x 13 cm.

Ed.1



0954-0018

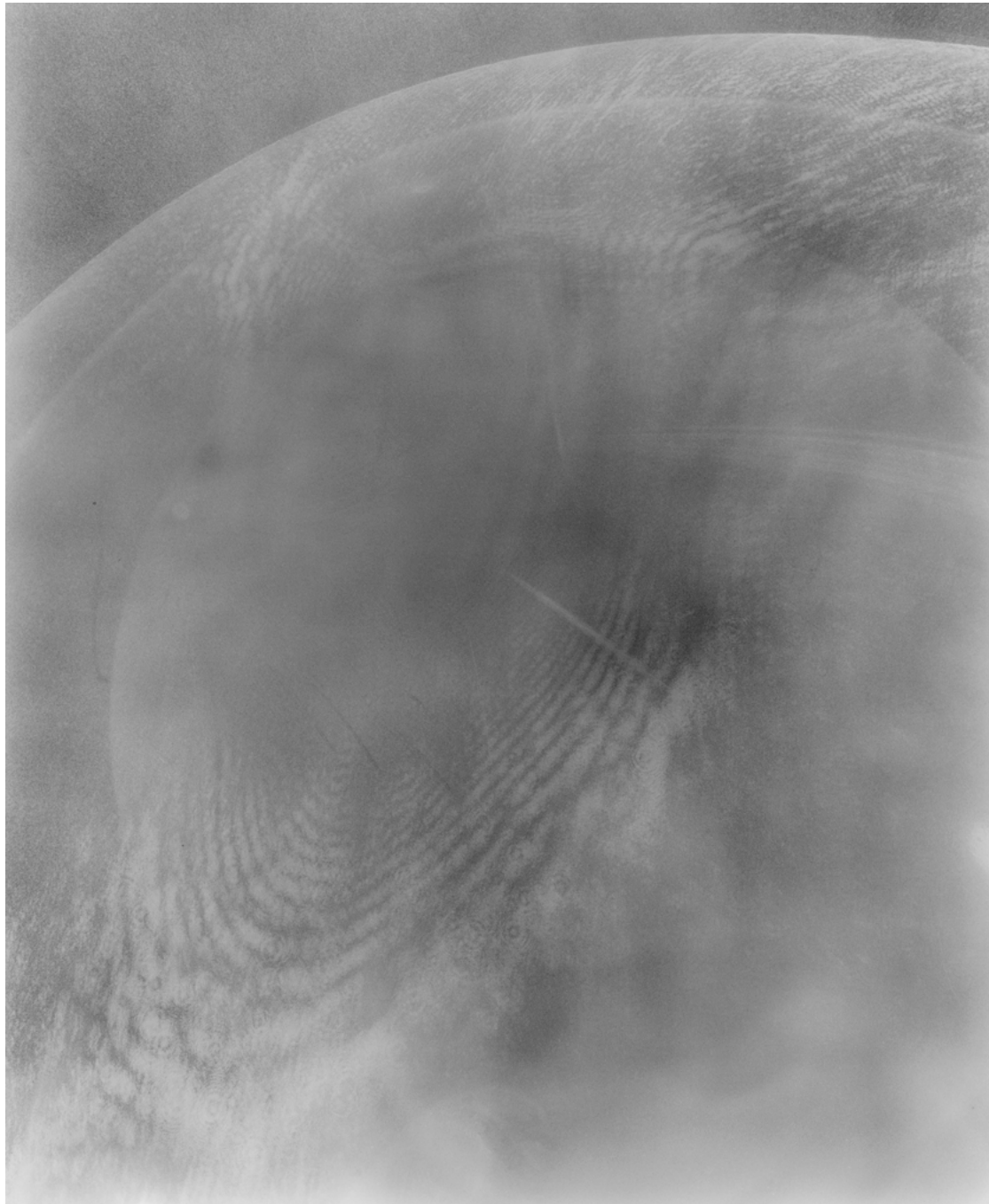
*ST 15 (aprieto los ojos en la
oscuridad), 2024*

Tintas pigmentadas sobre papel
Hahnemühle Photo Rag, 188 gm2.

18 x 14 cm.

Ed.1





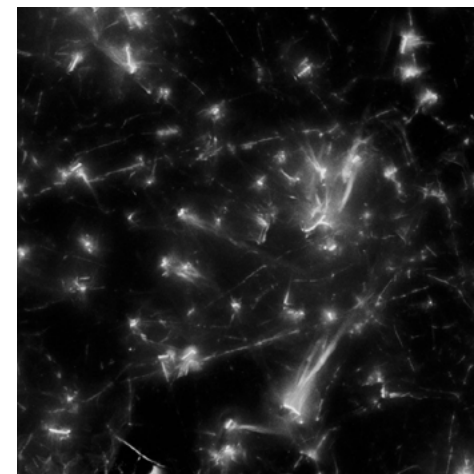
0954-0025

*ST 18 (aprieto los ojos en la
oscuridad), 2024*

Tintas pigmentadas sobre papel
Hahnemühle Photo Rag, 308 gm2.
134 x 110 cm.
Edición única



0954-0033
Ensayo 1, 2024
Pigment inks on Hahnemühle
Photo Rag paper, 188 gm2.
111 x 33 cm.
PA





0954-0020

*ST 16 (aprieto los ojos en la
oscuridad), 2024*

Tintas pigmentadas sobre papel
Hahnemühle Photo Rag, 188 gm2.

24 x 19 cm.

Edición única

Aprieto los ojos en la oscuridad
MARTÍNEZ BELLIDO

Para más información:
OLGA ADELANTADO
olga@luisadelantado.com

Luis Adelantado
Valencia

Bonaire, 6
46003 Valencia (España)
T: +34963510179
luis@luisadelantado.com
www.luisadelantado.com